


Форма
УТВЕРЖДАЮ:

И.о. министра лесного хозяйства
и пожарной безопасности
Забайкальского края

 В.В. Шрейдер
30 января 2026 год

Акт
лесопатологического обследования N 2026-22-14

**лесных насаждений Хилокское (лесничество)
Забайкальского края (субъект Российской Федерации)**

Способ лесопатологического обследования: 1. Визуальный

☐

2. Инструментальный

☒

Место проведения

Участковое лесничество	Урочище (дача)	Квартал	Выдел	Площадь выдела, га	Лесопатологический выдел	Площадь лесопатологического выдела, га
Хушенгинское	-	63	26	13,5	-	-

Лесопатологическое обследование проведено на общей площади 13,5 га.

Кадастровый номер участка: -
(для участков, предоставленных в постоянное (бессрочное) пользование, аренду)

Документ о праве пользования:

(тип документа о праве пользования, дата, номер, вид разрешенного использования лесов)

2. Инструментальное (детальное) обследование лесных насаждений.
(раздел включается в акт, в случае проведения лесопатологического
обследования инструментальным способом)

2.1. Лесничество Хилокское Участковое лесничество Хушенгинское

Урочище (дача) - Квартал 63 Выдел 26 Лесопатологический выдел -

Наличие ограничений или особенностей участка, влияющих на назначение СОМ:

Угроза высокой пожарной опасности в лесах и возникновения очагов вредных организмов.
(отметка о наличии ООПТ, ОЗУ, водоохраной зоны, радиоактивного загрязнения лесов, угрозы возникновения очагов вредных организмов или пожарной опасности в лесах).

2.2 Фактическая таксационная характеристика лесного насаждения
соответствует (не соответствует) таксационному описанию (нужное подчеркнуть). При-
чины несоответствия: давность лесоустройства, 2002 год; повреждение насаждения силь-
ными ветрами прошлых лет, лесным пожаром текущего года (№ 39/23 от 28.04.2025г.) и
пожарами прошлых лет

Ведомость насаждений с выявленными несоответствиями таксационным описаниям при-
ведена в приложении 1 к Акту.

2.3. Состояние насаждений:

с нарушенной устойчивостью (средневзвешенная категория состояния $\geq 1,51 \leq 4,50$) ☐

с утраченной устойчивостью (средневзвешенная категория состояния $\geq 4,51$) ☒

устойчивое (средневзвешенная категория состояния $< 1,50$) ☐

2.4. Причины ослабления, повреждения, средневзвешенная категория состояния
насаждения: верховой пожар текущего года (код-874)*, устойчивый низовой пожар 4-10
летней давности средней интенсивности (код-867)*, воздействия сильных ветров прошлых
лет, повлекшие наклон более 10%, изгиб или вывал деревьев (код-821)*.

$K_{\text{ср.нас.}} = 4,89$.

2.4.1. Заселено (отработано) стволовыми вредителями:

Вид вре- дителя	Порода	Встречаемость заселен- ных деревьев, % от за- паса породы	Встречаемость отработанных деревьев, % от запаса породы	Степень заселения лес- ного насаждения (сла- бая, средняя, сильная)
1	2	3	4	5
Стволовые вредители	С	45	45	средняя
	Л	16	67	слабая

2.4.2. Повреждено огнем:

Вид пожара	Порода	Состояние корневых лап		Состояние корневой шейки		Высушивание луба		Обугленность древесины более 1/3 высоты ствола	
		процент-поврежденных огнем корней	процент деревьев с данным повреждением	Обугленность древесины корневой шейки по окружности (1/4; 2/4; 3/4; более 3/4)	процент деревьев с данным повреждением	по-окружности (1/4; 2/4; 3/4; более 3/4)	процент деревьев с данным повреждением	по-окружности ствола (менее 1/2; более 1/2)	процент деревьев с данным повреждением
1	2	3	4	5	6	7	8	9	10
устойчивый низовой пожар 4-10 летней давности средней интенсивности; верховой пожар текущего года	С	68	68	Более 3/4	68	Более 3/4	68	Более 1/2	68

2.4.3. Поражено болезнями:

Болезнь/возбудитель	Порода	Встречаемость, % от запаса насаждения	Степень поражения лесного насаждения (слабая, средняя, сильная)
1	2	3	4
-	-	-	-

2.5. Выборке подлежит 88 % деревьев (указывается общий % запаса деревьев, подлежащий рубке, от общего запаса насаждения),

в том числе:

без признаков ослабления ___% (причины назначения _____);

ослабленных _% (причины назначения _____);

сильно ослабленных _% (причины назначения _____);

усыхающих _% (причины назначения _____);

свежего сухостоя 39 %;

свежего ветровала _%;

свежего бурелома _%;

старого сухостоя 29 %;

старого ветровала 20%;

старого бурелома _%;

2.6. Полнота лесного насаждения после уборки деревьев, подлежащих рубке, составит 0.

Критическая полнота для данной категории лесных насаждений и преобладающей породы составляет 0,3.

ЗАКЛЮЧЕНИЕ к инструментальному обследованию участка.

С целью предотвращения негативных процессов, снижения ущерба от их воздействия, назначено:

По результатам ЛПО установлено, что фактическая таксационная характеристика лесного участка не соответствует таксационному описанию. Причина несоответствия: давность лесоустройства, 2002 год; повреждение насаждения ветровалом, лесными пожарами прошлых лет и пожаром текущего года № 63/36 от 24.05.2025г.

Средневзвешенная категория санитарного состояния насаждения -4,89.

Средневзвешенная категория санитарного состояния по породам: сосна-4,9, лиственница 4,83.

Оценка биологической устойчивости насаждения –с утраченной устойчивостью.

Остаточная полнота насаждения снижается после рубки ниже минимальных значений, назначаем сплошную санитарную рубку.

Участковое лесничество	Урочище (дача)	Квартал	Выдел	Площадь выдела, га	Лесопатологический выдел	Площадь лесопатологического выдела, га	Вид мероприятия	Площадь мероприятия, га	Породы	Доля выбранной древесины по запасу, %	Рекомендуемый срок проведения мероприятия
1	2	3	4	5	6	7	8	9	10	11	12
Хушенгинское	-	63	26	13,5	-	-	ССР	13,5	С	88	26.08.2027

Ведомость временной пробной площади и абрис участка прилагаются (приложение 2 и 3 к Акту).

РЕКОМЕНДАЦИИ по проведению мероприятий, не относящихся к мероприятиям по предупреждению распространения вредных организмов. Меры лесовосстановления.

Дата проведения ЛПО 27.08.2025 г.

Дата составления документа 22.09.2025 г. (в редакции 27.01.2026 г.)

Исполнитель работ по проведению лесопатологического обследования:

Фамилия, имя отчество (при наличии) Ланцов Александр Николаевич

Организация КГСАУ «Забайкаллесхоз» Хилокский участок

Должность Начальник участка

Подпись  Телефон 89144382866

Ведомость участков леса с выявленными несоответствиями таксационным описаниям

Субъект Российской Федерации Забайкальский край Лесничество Хилокское

Участковое лесничество Хушенгинское Урочище -

Год проведения ле- соустройства	Номер квартала	Номер выдела	Площадь выдела, га	Целевое назначе- ние лесов	Категория зашит- ных лесов	ОЗУ	Источник данных	Номер лесопатоло- гического выдела	Площадь лесопатоло- гического вы- дела, га	Таксационная характеристика									Заложено пробных пло- щадей	
										Состав	порода	возраст, лет	средняя высота, м	средний диаметр, см	тип леса	полнота	бонитет	запас, куб. м/га	количе- ство, шт.	Общая пло- щадь, га
1	2	3	4	5	6	7	8	9	10	11	12	13	14	15	16	17	18	19	20	21
2002	63	26	13,5	Эксплуатационные леса	-	,	ТО	х	х	10С	С	75	14	16	РД	0,3	4	60	х	
							Ф	-	-	Погибшее насаждение 8С2Л*	С Л	95* 70*	16* 16*	20* 20*	-	0*	-	35* 8*	1	1,2
										Единичные деревья 8С2Л*	С Л	95* 70*	16* 16*	20* 20*				4* 2*		

Условные обозначения:

ТО - таксационные описания, Ф - фактическая характеристика лесного насаждения, * - акт натурного обследования

Исполнитель работ по проведению лесопатологического обследования:

Фамилия, имя и отчество (при наличии) Ланцов Александр Николаевич

Подпись _____

ВРЕМЕННАЯ ПРОБНАЯ ПЛОЩАДЬ N

1.1. Субъект Российской Федерации Забайкальский край Лесничество Хилокское
Участковое лесничество Хушенгинское Урочище (дача) -
Квартал 63 Выдел 26 Площадь выдела 13,5 га.
Лесопатологический выдел - Площадь лесопатологического выдела - га

1.2. Метод перече́та:
сплошной, ленты перече́та, круговые площадки постоянного радиуса,
реласкопические площадки (нужное подчеркнуть).
Количество лент/площадок 1 шт.
Размеры площадок (длина x ширина/радиус) 600*20 м.
Размер временной пробной площади: 1,2 га.

1.3. Фактическая таксационная характеристика насаждения:
Состав Погибшее насаждение 8С2Л/единичные деревья 8С2Л*, возраст 95* лет; тип леса -
полнота 0*, бонитет -, запас на га 43/6 м³

1.4. Номер очага вредных организмов _____
Тип очага вредных организмов: эпизодический, хронический (нужное подчеркнуть).
Фаза развития очага вредных организмов: начальная, нарастания численности, собственно
вспышка, кризис (нужное подчеркнуть).

1.5. Причина ослабления, повреждения насаждения и время:
верховой пожар текущего года (код-874)*, устойчивый низовой пожар 4-10 летней давности
средней интенсивности (код 867), воздействия сильных ветров прошлых лет, повлекшие
наклон более 10°, изгиб или вывал деревьев (код-821)*.
Состояние насаждения: насаждение с утраченной устойчивостью
Средневзвешенная категория состояния насаждения: $K_{ср.нас} = 4,89$ (погибшее лесное насажде-
ние).

1.6. Назначенные мероприятия: сплошная санитарная рубка с оставлением жизнеспособных
деревьев.

Примечание: *В насаждении заложена пробная площадь с раскопкой корневой шейки у дерева*
пород сосна; выявлена обугленность древесины корневой шейки более $\frac{3}{4}$ окружности ство-
ла; обугленность ствола с повреждением камбия $\geq \frac{3}{4}$ окружности ствола

Исполнитель работ по проведению лесопатологического обследования:

Фамилия, имя и отчество (при наличии) Ланцов Александр Николаевич

Подпись

Дата составления документа 22.09.2025 г.

ВЕДОМОСТЬ ПЕРЕЧЕТА ДЕРЕВЬЕВ

(для сплошного, ленточного и перечета на круговых площадках постоянного радиуса)

Порода: Сосна средневзвешенная категория состояния 4,90

Ступени толщины, см	Количество деревьев по категориям состояния, шт.																Всего	
	1		2		3		4		5		5 (а, б, в)			5 (г, д, е)				
	Н	З	Н	З	Н	З	Н	З	Н	З	Н	З	О	Н	З	О		
																	шт./м³	в том числе подле- жит рубке, %
1	2	3	4	5	6	7	8	9	10	11	12	13	14	15	16	17	18	19
8												22				18	40/1	100
12							6					23				29	58/4,3	89
16							10					48				36	94/14,1	92
20							3					19				14	36/9,4	83
24							4					8				12	24/9,6	91
28							1					2				8	11/6,3	100
32												3					3/2,3	
36																		
40																		
Итого, шт.							24					12 5				117	266	
Итого, м³							5					21				21	47	
Итого, % от запаса по по- роде							10					45				45		90
Свежий сухостой – 21 м³/45%, старый сухостой – 14 м³/30%, старый ветровал – 7 м³/15%																		

Свежий сухостой -21 м³/45%, старый сухостой – 14 м³/30%, старый ветровал – 7 м³/15%

Причины назначения в рубку деревьев категорий состояния:

- 1 _____
- 2 _____
- 3 _____
- 4 _____

ВЕДОМОСТЬ ПЕРЕЧЕТА ДЕРЕВЬЕВ

(для сплошного, ленточного и перечета на круговых площадках постоянного радиуса)

Порода: Лиственница средневзвешенная категория состояния 4,83

Ступени толщины, см	Количество деревьев по категориям состояния, шт.																Всего	
	1		2		3		4		5		5 (а, б, в)			5 (г, д, е)				
	Н	З	Н	З	Н	З	Н	З	Н	З	Н	З	О	Н	З	О	шт./м³	в том числе подле- жит рубке, %
1	2	3	4	5	6	7	8	9	10	11	12	13	14	15	16	17	18	19
8												3				5	8/0,2	100
12							3					4				8	15/1,1	80
16							11					6				14	31/4,6	65
20							2					2				8	12/3	83
24																5	5/1,9	100
28																2	2/1,1	100
32																		
36																		
40																		
Итого, шт.							16					15				42	73	
Итого, м³							2					2				8	12	
Итого, % от запаса по по- роде							17					16				67		83
Свежий сухостой -2 м³/16%, старый сухостой – 3 м³/25%, старый ветровал – 5 м³/42%																		

Свежий сухостой -2 м³/16%, старый сухостой – 3 м³/25%, старый ветровал – 5 м³/42%

Причины назначения в рубку деревьев категорий состояния:

- _____
- _____
- _____
- _____

По насаждению: **8С2Л** средневзвешенная категория состояния **4,89**

Ступени толщины, см	Количество деревьев по категориям состояния, шт.																Всего	
	1		2		3		4		5		5 (а, б, в)			5 (г, д, е)				
	Н	З	Н	З	Н	З	Н	З	Н	З	Н	З	О	Н	З	О		
																	шт./м³	в том числе под- лежит руб- ке, %
1	2	3	4	5	6	7	8	9	10	11	12	13	14	15	16	17	18	19
8												25				23	48/1,2	100
12							9					27				37	73/5,4	88
16							21					54				50	125/18,7	83
20							5					21				22	48/12,4	90
24							4					8				17	29/11,5	86
28							1					2				10	13/7,4	92
32												3					3/2,3	100
36																		
40																		
Итого, шт.							40					140				159	339	
Итого, м³							7					23				29	59	
Итого, % от запаса по по- роде							12					39				49		88
Свежий сухостой – 23 м³/39%, старый сухостой – 17 м³/29%, старый ветровал – 12м³/20%																		

Условные обозначения:

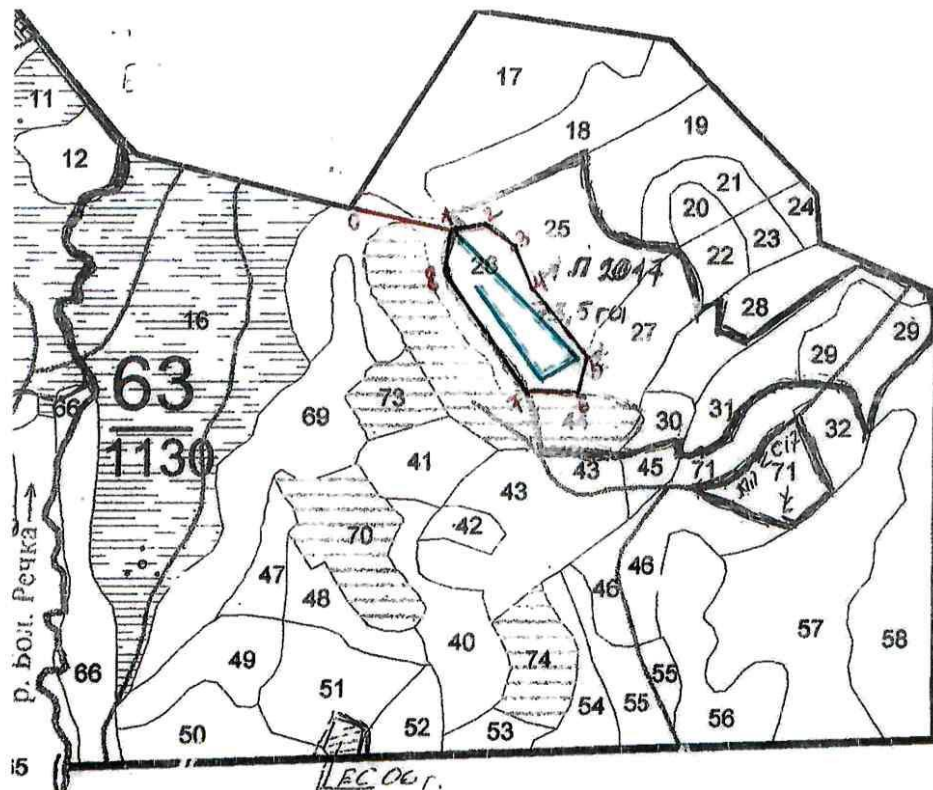
Н - не заселено (не поражено, не повреждено),

З -заселено стволовыми вредителями (поражено болезнями, повреждено огнем),

О -отработано вредителями.

Абрис участка

Масштаб 1: 25000*



Условные обозначения:  обследуемая площадь

 лента перече́та

т.0 – кварталный столб

N квартала	N выдела	N лесопатологического выдела	Размеры ленты (круговой площадки) перечета					Координаты начала, конца и поворотных точек лент перечета/центров круговых площадок перечета	
			N ленты (площадки)	длина, м	ширина, м	радиус, м	площадь, га		
63	26	-		600	20		1,2	51.387535	111.225467
								51.391703	111.220614

Пространственное размещение лесопатологических выделов
(включается в Акт при выделении лесопатологических выделов, для указания пространственного расположения поврежденных и погибших насаждений)

Номера точек	Координаты		Длина, м
0-1	51.376997	111.242826	1650
1-2	51.387367	111.225807	167
2-3	51.387442	111.223181	420
3-4	51.390596	111.219767	170
4-5	51.391948	111.219767	103
5-6	51.392152	111.221282	75
6-7	51.391932	111.222325	84
7-8	51.391368	111.222685	160
8-9	51.390541	111.223482	150
9-10	51.389333	111.224886	111
10-1	51.388476	111.226046	132

Исполнитель работ по проведению лесопатологического обследования:

Фамилия, имя и отчество (при наличии) Ланцов Александр Николаевич
Подпись

Дата составления документа 22.09.2025 г.

Фототаблица №1

Дата:27.08.25

Время: 14:42

Широта:51.39089209

Долгота:111.22071631

Место проведения: Хилокское лесничество Хушенгинское участковое лесничество квартал:63 выдел :26



Исполнитель Ланцов АН. **Подпись :**

Телефон:8-914-438-2

Фототаблица №2

Дата:27.08.25

Время: 14:47

Широта:51.38965291

Долгота:111.22273359

Место проведения: Хилокское лесничество Хушенгинское участковое лесничество квартал: 63 выдел :26



Исполнитель: Ланцов А.Н. **Подпись :**

Телефон:8-914-438-28-66

Фототаблица №3

Дата:27.08.25

Время: 15:06

Широта:51.3890416

Долгота:111.22303606

Место проведения: Хилокское лесничество Хушенгинское участковое лесничество квартал: 63 выдел :26



олнитель: Ланцов А.Н. Подпись :  Телефон:8-914-438-28-66

Фототаблица №4

Дата:27.08.25

Время: 14:53

Широта:51.38825093

Долгота:111.22493708

Место проведения: Хилокское лесничество Хушенгинское участковое лесничество квартал: 63 выдел :26



Исполнитель: Ланцов А.Н. **Подпись :**  **Телефон:**8-914-438-28-66

Фототаблица №5

Дата:27.08.25

Время: 14:45

Широта:51.39015136

Долгота:111.22195027

Место проведения: Хилокское лесничество Хушенгинское участковое лесничество квартал: 63 выдел :26



Исполнитель: Ланцов А.Н. **Подпись :**

Телефон:8-914-438-28-66

А К Т

натурного обследования

Комиссия в составе мастера леса Хушенгинского участкового лесничества Богодухов В.В. и начальник Хилокского участка КГСАУ «Забайкаллесхоз» Ланцов А.Н. провела детальное обследование выдела 26 квартала 63 Хушенгинского участкового лесничества Хилокского лесничества ГКУ «Управление лесничествами Забайкальского края». Согласно таксационному описанию 2002 года выдел относится к эксплуатационным лесам.

Выдел 26, площадь-13,5 га; состав: 10С, возраст – 75 лет, бонитет –4, тип леса –РД, запас – 60 м³, полнота – 0,3, высота -14, диаметр - 16

При натурном обследовании выявлено несоответствие таксационного описания измерением высот, диаметров и определения возраста на модельных деревьях, на площади 1,2 га. Выявлено насаждение со следующей таксационной характеристикой:

Эксплуатационные леса.

Состав: погибшее насаждение 8С2Л/единичные деревья 8С2Л

Возраст: С – 95/70лет

Диаметр: 20/20 см

Высота: 16/16 м

Тип леса: -

Полнота: 0

Запас -43/6 м³

Бонитет: -

Подрост: -нет.

Мастер леса Хушенгинского
Участкового лесничества



Богодухов В.В.

Начальник Хилокского участка КГСАУ
Забайкаллесхоз



Ланцов А.Н.

